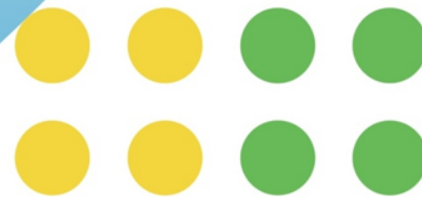


Struktura rynku energii w Polsce – rola i zadania spółek obrotu w sektorze przedsiębiorstw energetycznych

KONFERENCJA:
„Rynek energetyczny w nowej
perspektywie”

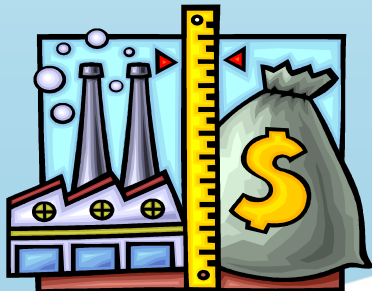
Poznań, 25 kwietnia 2012 r.

Marek Kulesa
dyrektor biura TOE

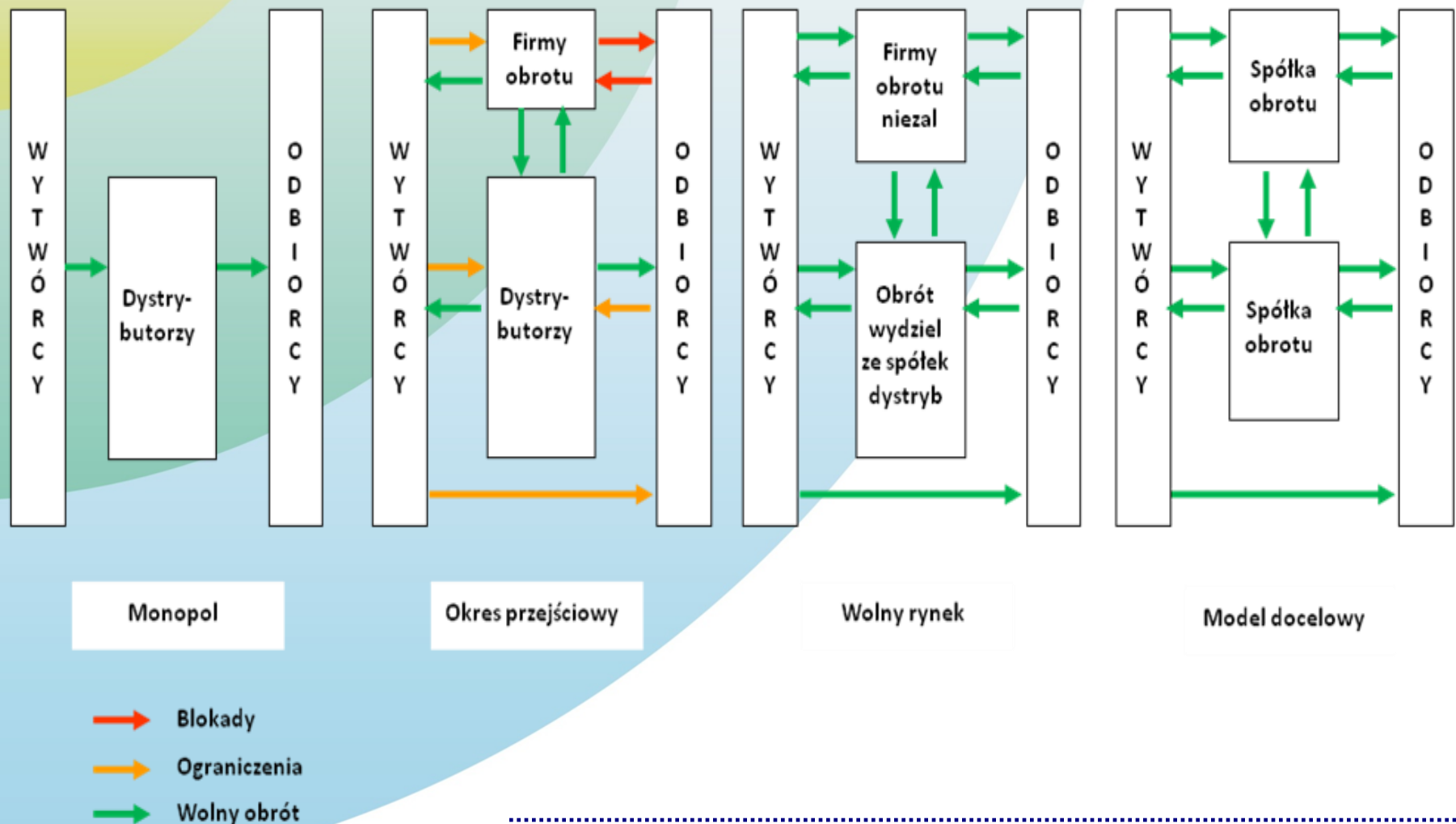


DEFINICJA RYNKU A SEKTOR ENERGETYCZNY

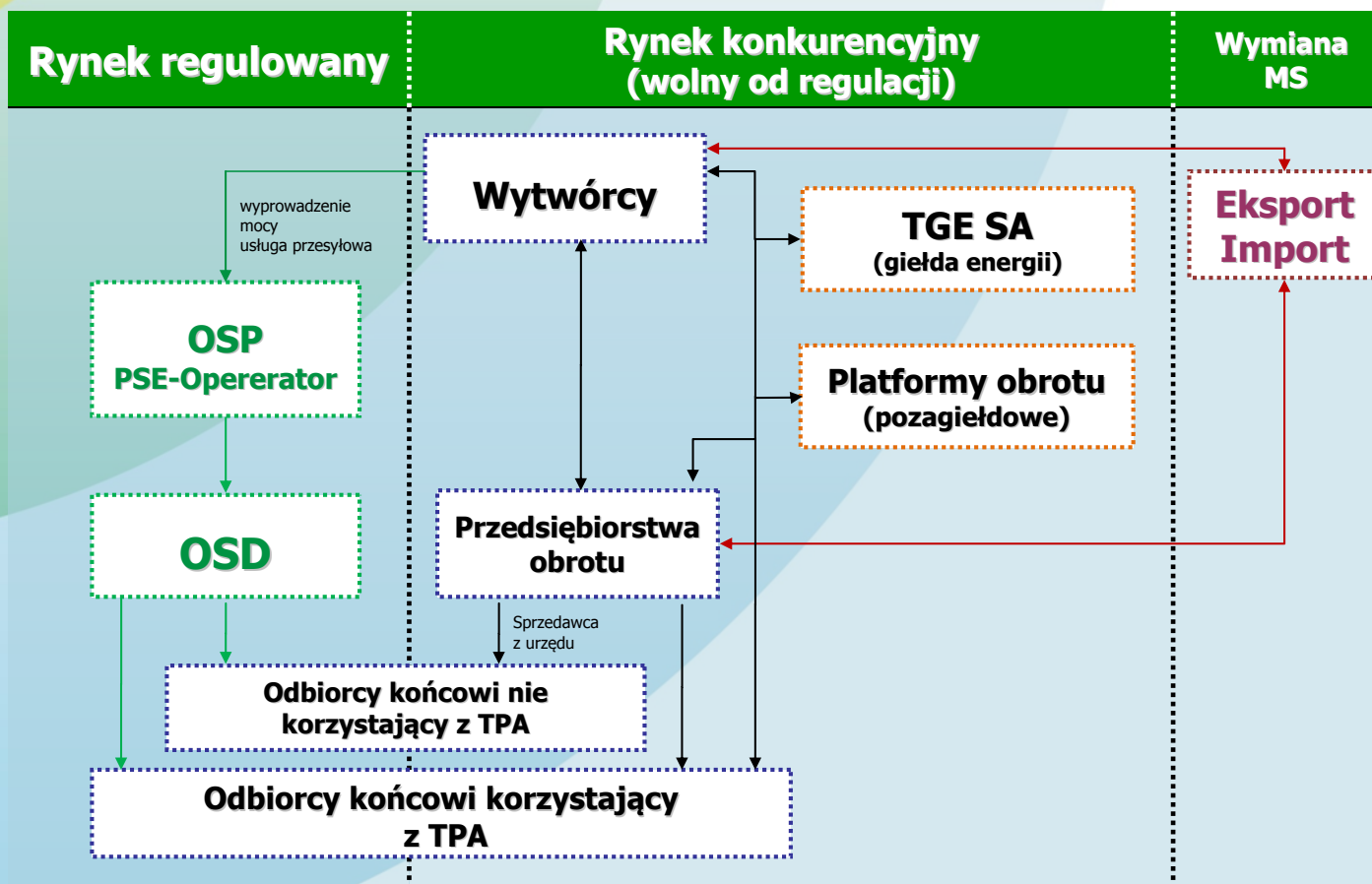
- ❖ **RYNEK** - zespół mechanizmów umożliwiający kontakt producentów z konsumentami
- ❖ **RYNEK** - miejsce gdzie spotykają się kupujący i sprzedający w celu dokonania transakcji
- ❖ **RYNEK** to całośćtał transakcji kupna i sprzedaży oraz warunków w jakich one przebiegają.
Na rynku konkurencyjnym dokonuje się ustalenie ceny oraz ilości potrzebnych dóbr



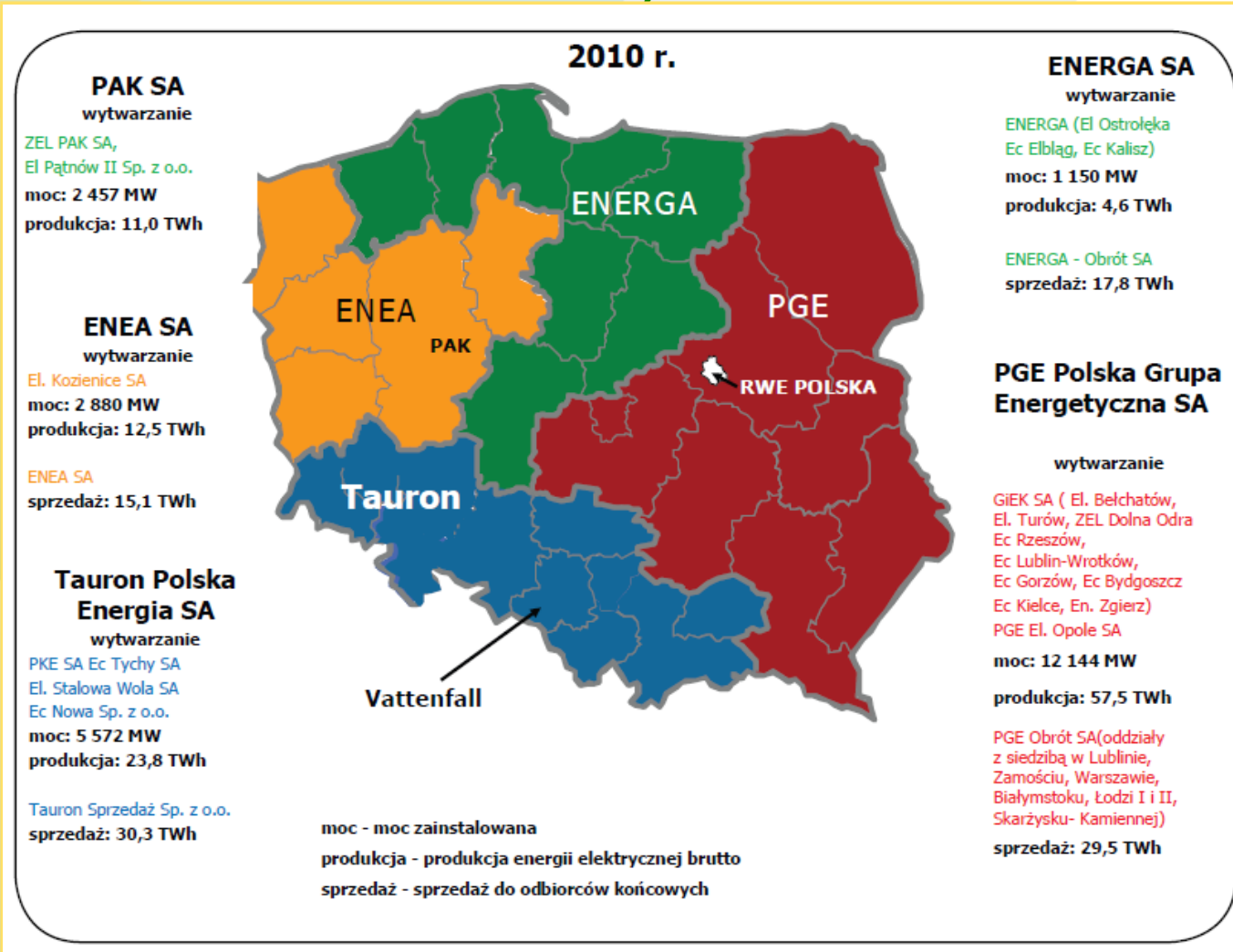
OD MONOPOLU DO KONKURENCJI



RYNEK ENERGII – OBSZARY KONKURENCJI I MONOPOLU



SKONSOLIDOWANE GRUPY ENERGETYCZNE: ZASIĘG OSD, STRUKTURA PODMIOTOWA, PRZEDMIOT DZIAŁALNOŚCI



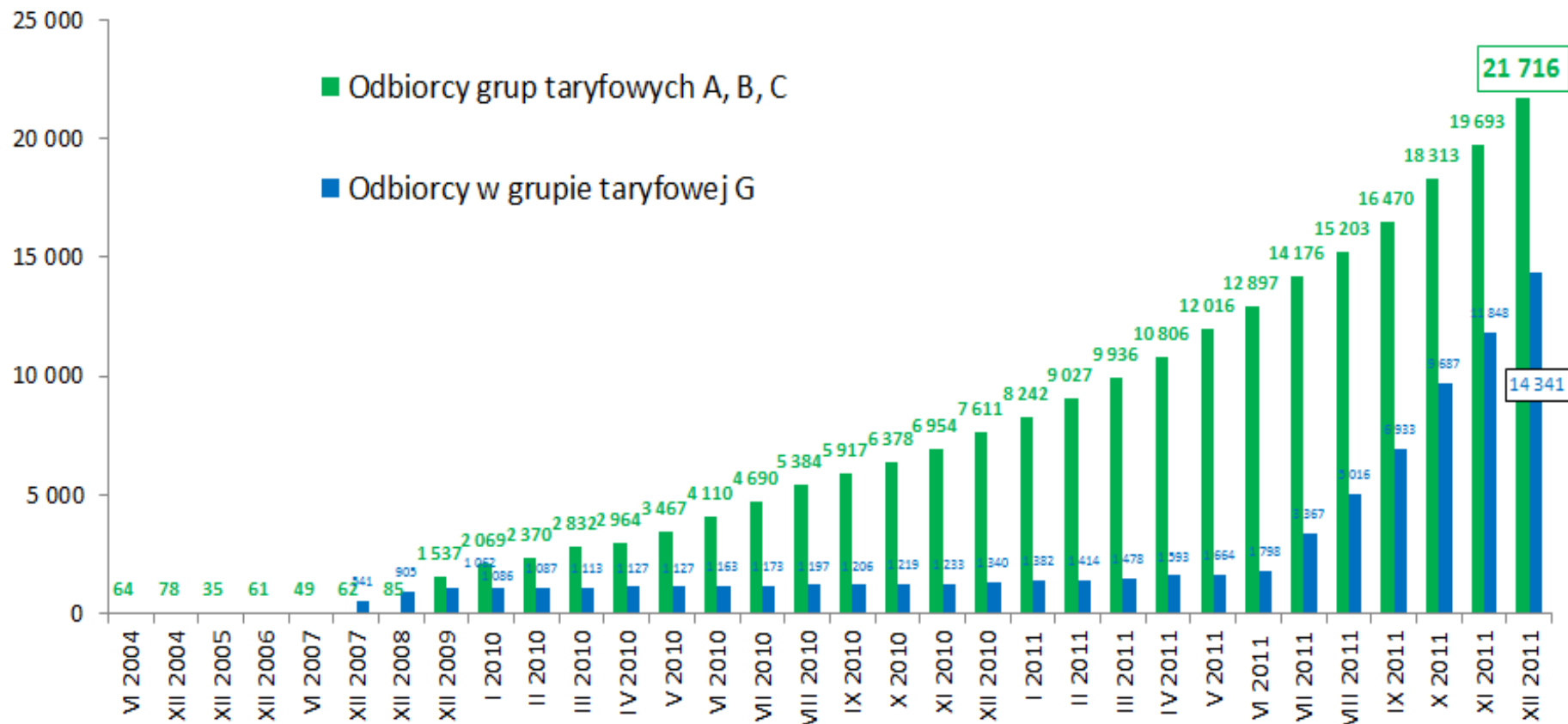
moc - moc zainstalowana
produkcja - produkcja energii elektrycznej brutto
sprzedaż - sprzedaż do odbiorców końcowych

Źródło: Sprawozdanie z działalności Prezesa URE w 2010 r. Warszawa, 30 czerwca 2011 r.

SPÓŁKI OBROTU W POLSCE

- ❖ koncesje na obrót energią elektryczną (OEE)
351 (stan na 23 kwietnia 2012 r.)
- ❖ liczba znaczących SO na rynku:
około 30 (po uwzględnieniu spółek obrotu wydzielonych ze struktur SD)
- ❖ założone pod koniec 2003 roku
Towarzystwo Obrotu Energią (TOE)
zrzesza **26 spółek obrotu** handlujących energią w Polsce (ale także w wielu przypadkach w pozostałych krajach UE)

KORZYSTANIE Z PRAWA WYBORU SPRZEDAWCY, CZERWIEC 2004 - GRUDZIEŃ 2011



Źródło: opracowanie własne na podstawie danych URE

PRODUKTY I USŁUGI W KONTEKŚCIE LIBERALIZACJI RYNKU I STRATEGII ODBIORCÓW

❖ produkty dla odbiorców indywidualnych

- ✓ samodzielny odczyt licznika i e-faktura
- ✓ sposób rozliczeń rzeczywisty lub pre-paid

❖ produkty dla sektora MSP

- ✓ gwarancja ceny
- ✓ opust cenowy
- ✓ stała płatność miesięczna
- ✓ możliwość indywidualnego dostosowania wielu warunków umowy

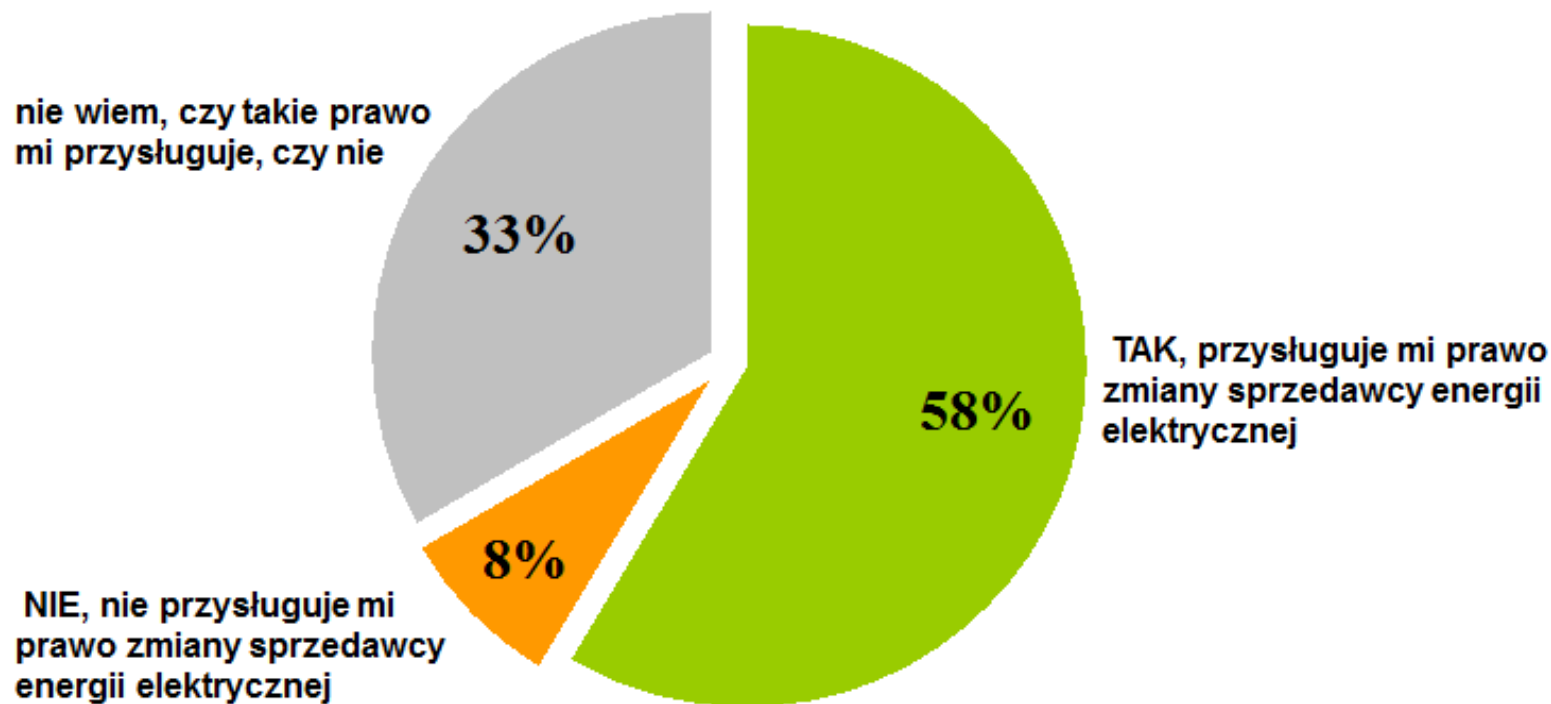
❖ promocje:

- ✓ 5% obniżki każdej faktury za energię lub brak opłaty handlowej
- ✓ możliwość uzyskania opustu dla ceny w kwocie min. 1% za „poleconego” klienta – nie więcej niż 5%
- ✓ pakiet home assistance „Energiczni Fachowcy”
- ✓ prezenty za skorzystanie z oferty

DODATKOWE PRODUKTY I USŁUGI SPRZEDAWCÓW

- ❖ dodatkowe produkty/usługi dodane:
 - ✓ dostęp i obsługa przez internet (e-biuro, saldo oraz płatność faktury, zmiana danych dotyczących płatnika, zamówienie nowych produktów lub skorzystanie z promocji)
 - ✓ audyt optymalizacyjny, zakończony raportem lub/i certyfikatem energetycznym
 - ✓ kompensacja mocy biernej
 - ✓ EKOprogramy – programy przeznaczone dla odbiorców cennikowych
 - ✓ diagnostyka termograficzna
 - ✓ współpraca przy inwestycjach odbiorców we własne źródła energii, szczególnie OZE i kogeneracyjne
 - ✓ sprzedaż ciepła (w przyszłości również gazu)

ŚWIADOMOŚĆ MOŻLIWOŚCI ZMIANY SPRZEDAWCY ENERGII ELEKTRYCZNEJ

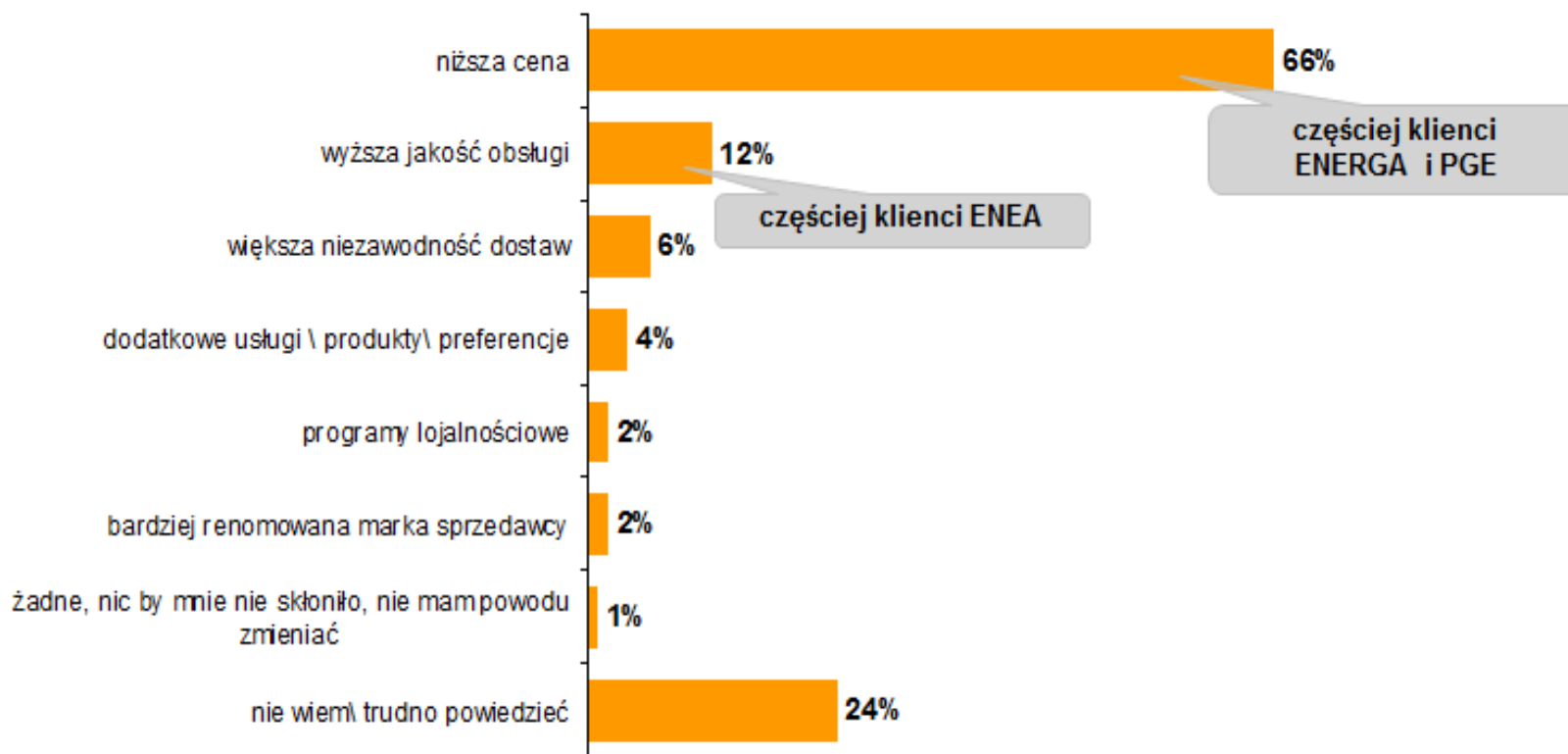


Podstawa: Wszyscy respondenci, N=619

P3: Jak Pan/i uważa, czy ma Pan/i prawo zmiany obecnego sprzedawcy energii elektrycznej? Czy Pana/i zdaniem przysługuje Panu/i takie prawo?

Źródło: Raport przygotowany przez TNS OBOP i Miesięcznik Gospodarczy Nowy Przemysł, 21 grudnia 2011 r..

CZYNNIK ZMIANY SPRZEDAWCY ENERGII ELEKTRYCZNEJ



Podstawa: Wszyscy respondenci, N=619

P5: Jakie czynniki mogłyby skłonić Pana/ią do zmiany obecnego sprzedawcy energii elektrycznej na innego?

Źródło: Raport przygotowany przez TNS OBOP i Miesięcznik Gospodarczy Nowy Przemysł, 21 grudnia 2011 r..

Nowe uwarunkowania modelowe - koncepcyjne

- ❖ prace nad nową ustawą – Prawo (elektro) energetyczne (tzw. trójpak energetyczny)
- ❖ nowy/zmodyfikowany model wsparcia OZE – prace nad nową ustawą o odnawialnych źródłach energii (OZE) (tzw. trójpak energetyczny)
- ❖ założenia pomocy odbiorcom wrażliwym (tzw. trójpak energetyczny)
- ❖ nowa architektura (model) rynku energii elektrycznej w Polsce
- ❖ prace nad modelem rozwoju *smart metering* w Polsce, w tym stanowiska Prezesa URE (tzw. trójpak energetyczny)

Prosument – świadomy klient

Świadoma konsumpcja

- B** Termostat: Potrafi automatycznie wyregulować temperaturę w domu w oparciu o komunikację z dostawcą prądu, potrzebami domowników i kosztem energii w taryfach TOU (Time Of Use)
- C** Inteligentne urządzenia: Pralki, suszarki, zmywarki są podłączone do sieci i są sterowane tak aby dopasować się do taryf TOU.



Wzrost Obrotu

- E** Baterie słoneczne, turbiny wiatrowe, urządzenia kogeneracyjne CHP (z ang. Combined Heat and Power) Klient produkuje energię elektryczną która może zostać użyta na własne potrzeby jak i sprzedana do sieci.
- D** Auto elektryczne: Pozwala znacznie obniżyć koszty paliwa ładując się poza godzinami szczytu a nawet być magazynem energii w godzinach szczytu.

Komunikacja

- A** Inteligentny licznik: pozwala na dwustronną komunikację między OSD a klientem końcowym dzięki sterowaniu poprzez komputer/telefon/czujniki pozwala na zużycie energii powiązane z czasem TOU

Źródło: SCD Analysis

dziękuję za uwagę